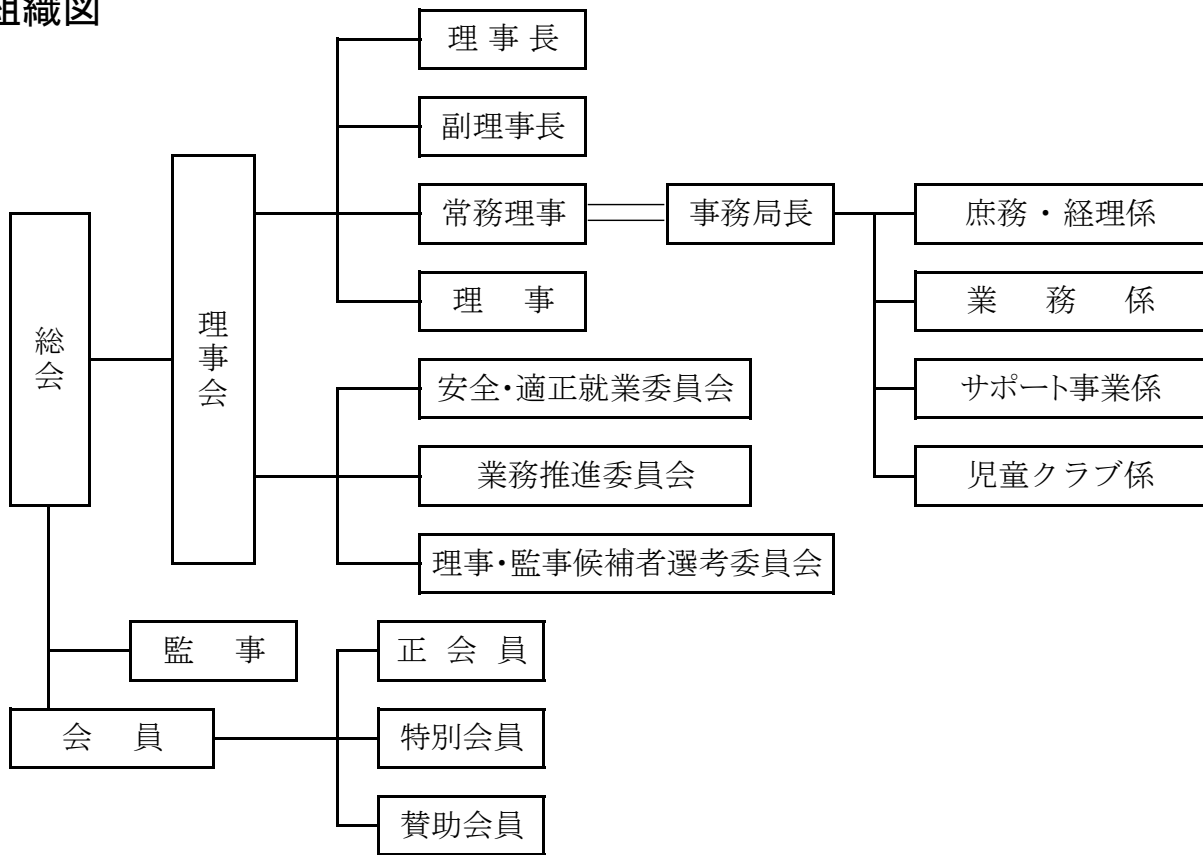


名称 公益社団法人垂水市シルバー人材センター
 所在地 鹿児島県垂水市南松原町42番地
 電話 0994-32-9781

◆組織図



◆役員

理事長	和田 隆次	垂水地区
副理事長	大迫 雄次	垂水地区
常務理事	鵜飼 康弘	垂水地区
理事	西田 和則	垂水地区
理事	太崎 勤	垂水地区
理事	山口 親志	垂水地区
理事	別府 浩二	垂水地区
理事	保久上 光昭	垂水地区
理事	間庭 榮子	垂水地区
理事	上籠 智子	垂水地区
理事	大山 恵理子	牛根地区
理事	松浦 浩二	社会福祉協議会
理事	森永 公洋	市福祉課長
監事	前木場 強也	垂水地区
監事	岡山 洋恵	市会計課長

◆安全・適正就業委員会

委員長	森永 訓介
委員(理)	西田 和則
委員(理)	和田 隆次
委員(理)	鵜飼 康弘
委員	神田 勝良
事務局	別府 浩二

◆業務推進委員会

委員長(理)	和田 隆次
副委員長(理)	太崎 勤
委員(理)	西田 和則
委員(理)	別府 浩二
委員	宮下 又三郎
委員	森永 訓介
事務局	石川 貴智

◆理事・監事候補選考委員会

委員長(理)	大迫 雄次
委員(理)	和田 隆次
委員(理)	西田 和則
委員(理)	太崎 勤
委員	益田 好實
委員	宮下 又三郎
事務局	鵜飼 康弘

◆事務局

常務理事兼事務局長	鵜飼 康弘
庶務経理担当	竹之内 薫
サポート事業担当	石川 貴智
サポート事業コーディネーター	堀之内 晶子
児童クラブ担当	精木 美奈
業務担当	別府 浩二