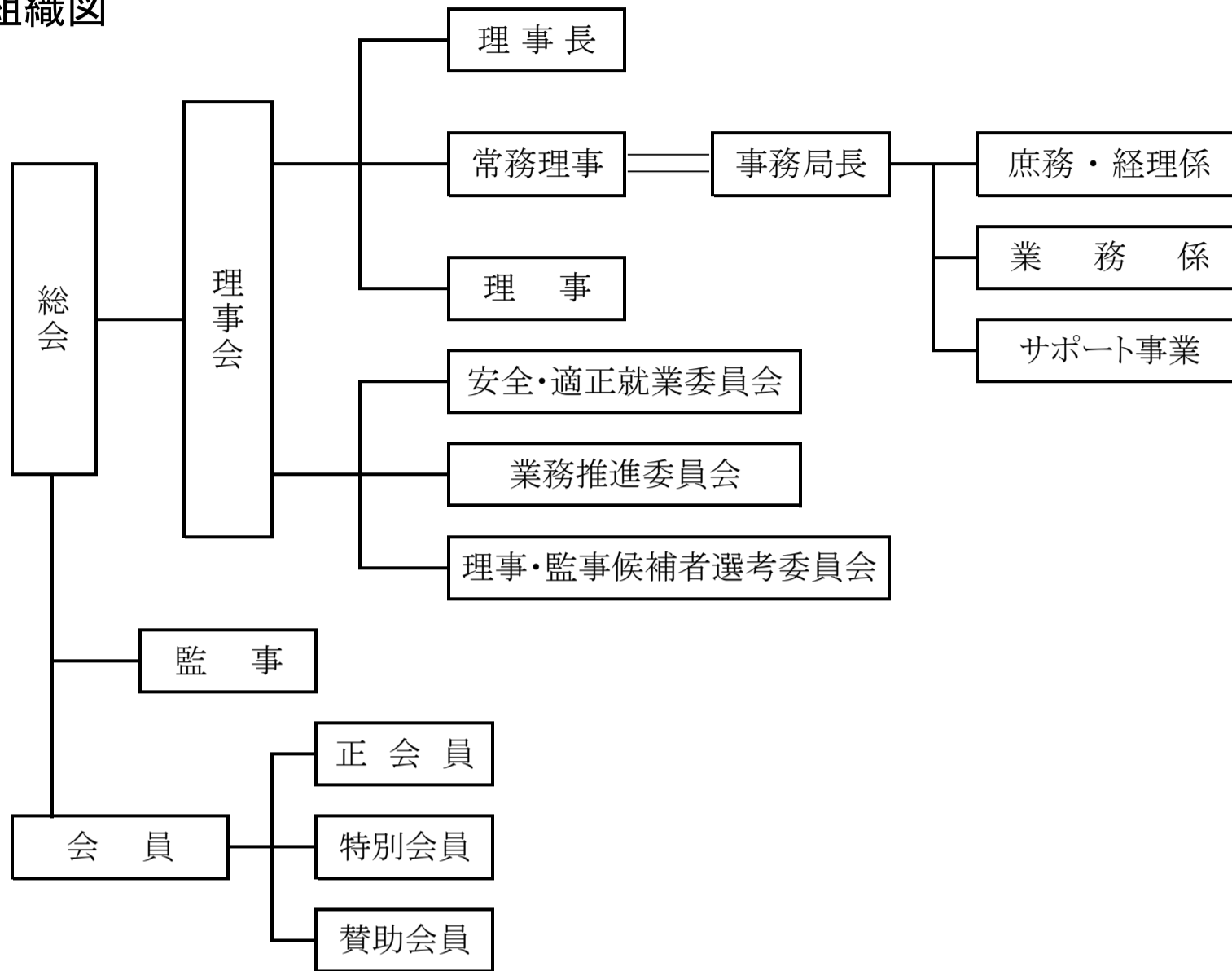


名 称 公益社団法人垂水市シルバー人材センター
 所在地 鹿児島県垂水市南松原町42番地
 電 話 0994-32-9781

◆組織図



◆役員

理事長	和田 隆次	垂水地区
常務理事	別府 浩二	垂水地区
理事	西田 和則	垂水地区
理事	大迫 雄次	垂水地区
理事	坂元 四郎	柁原地区
理事	鹿屋 正人	新城地区
理事	間庭 榮子	垂水地区
理事	山口 親志	垂水地区
理事	太崎 勤	垂水地区
理事	松浦 浩二	社会福祉協議会
理事	榎園 雅司	市福祉課長
監事	森永 訓介	垂水地区
監事	萩原 竹和	市会計課長

◆安全・適正就業委員会

委員長(理)	坂元 四郎
委員(理)	西田 和則
委員(理)	和田 隆次
委員(理)	山口 親志
委員	森永 訓介
委員	神田 勝良
事務局	別府 浩二

◆業務推進委員会

委員長(理)	和田 隆次
副委員長(理)	太崎 勤
委員(理)	西田 和則
委員(理)	別府 浩二
委員(理)	坂元 四郎
委員	宮下 又三郎
委員	森永 訓介
事務局	石川 貴智

◆理事・監事候補選考委員会

委員長(理)	大迫 雄次
委員(理)	和田 隆次
委員(理)	西田 和則
委員(理)	太崎 勤
委員	益田 好實
委員	宮下 又三郎
事務局	別府 浩二

◆事務局

事務局長	別府 浩二
庶務・経理係	竹之内 薫
業務係	石川 貴智
事務・業務補助	堀之内 晶子
サポート事業担当	瀬角 昌